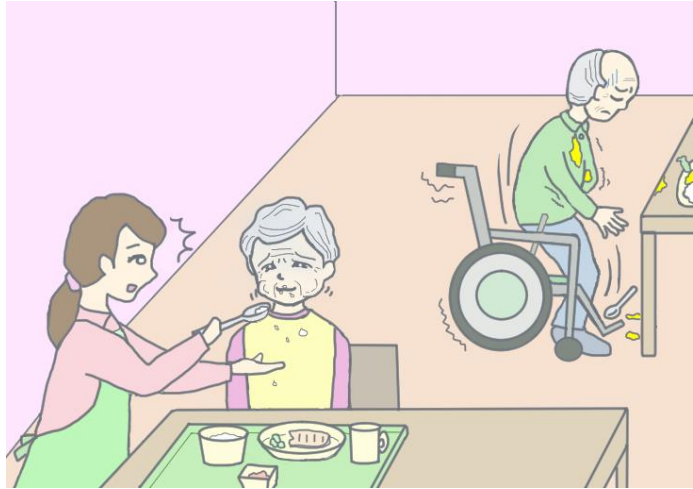


JOPT-K (介護) 公開問題

K ステップ1

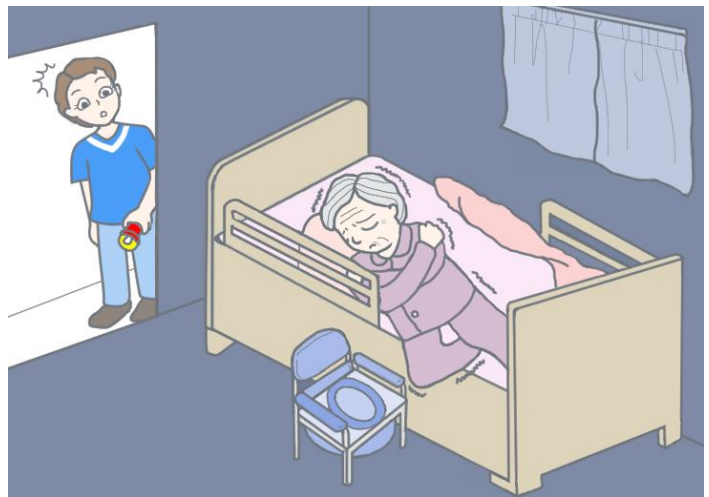
1. お名前を教えてください。
2. 今、介護の仕事をしていますか。
3. いつからその仕事をしていますか。
(いつから介護の仕事をする予定ですか)
(介護の仕事をする予定がありますか)
4. 仕事(学校)は、何時から何時までですか。
5. お昼ご飯は、いつもどこで食べますか。
※「いつ」について答えても、「どこで」と再度聞き直す必要無し。
6. 家から職場(学校)まで、どのくらいかかりますか。
7. 毎日、忙しいですか。
8. 介護の仕事(学校の勉強)は、楽しいですか。
9. 今、一番したいこと(やりたいこと)は何ですか。
10. 日本語で好きな言葉を一つ、教えてください。
※「好きなこと」と聞き間違えないように、下のレベルでは、
「好きなことば、です」と繰り返すとよい。

K ステップ2
1 番 (201) 「食事の時間」


0. (誰かの) 食事の手伝いをしたことがありますか。

1. イラスト (絵) について分かることを話してください。
2. 食事の手伝いをするとき、どんなことに気がつけたらいいですか。
3. 「声かけ」をしてください。

これから、利用者の田中さんの食事の手伝いをします。田中さんに、どのように話しかけますか (「声かけ」です)。

2 番 (202)
「ベッドから落ちる危険」


0. 夜、ベッドから落ちたことがありますか。

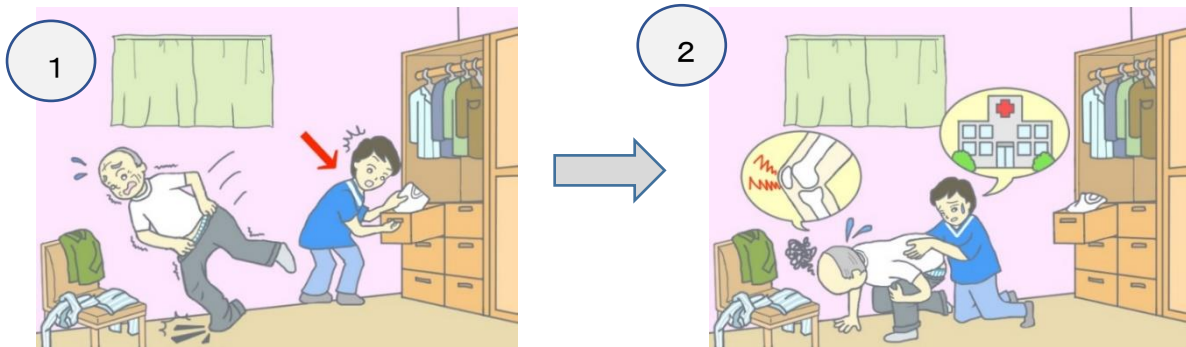
(布団の場合 被験者：いえ、布団で寝ています。T：ああ、そうですか。)

1. イラスト (絵) について分かることを話してください。
2. 利用者さんが夜寝る時、どんなことに気がつけたらいいですか。
3. 「声かけ」をしてください。

部屋を開けたら利用者の田中さんが、ベッドから落ちていました。田中さんに、どのように話しかけますか (「声かけ」です)。

K ステップ3

1 番(301) 「着替え時のトラブル」



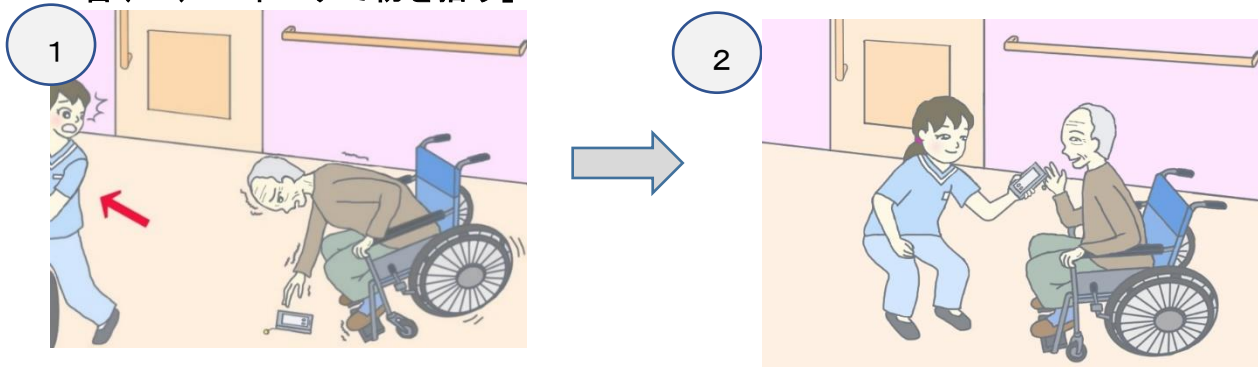
0. ○○さんは、よく洋服を買いますか。

1. イラスト（絵）が2枚あります。①②のイラストを見て、この利用者さんに何が合ったのか、詳しく話してください。
2. 着替えのとき利用者さんが転ばないようにするために、どんな注意が必要ですか。
3. これからロールプレイをします。

利用者の田中さんは、昨日立って着替えていた時、転びました。今日も田中さんは立って着替えています。危ないので座って着替えるように勧めてください。

【参考】 テスター： そうだ、今日は、このズボンにしよう。

2 番(302) 「車いすで物を拾う」



0. 車いすの利用者さんは多いですか（未経験者＝車いすを押したことがありますか）。

1. イラスト（絵）が2枚あります。①②のイラストを見て、この利用者さんに何が合ったのか、詳しく話してください。
2. 車いすの利用者さんが危ない状態にならないようにするには、どんな注意が必要ですか。
3. これからロールプレイをします。

介護施設の先輩に、「研修会があるから、いっしょに行こう」と誘われました。○○さんは、行きたくありません。ていねいに断ってください。

【参考】 テスター： ○○さん、来週の土曜日に研修会があるんだけど、一緒に行きませんか。